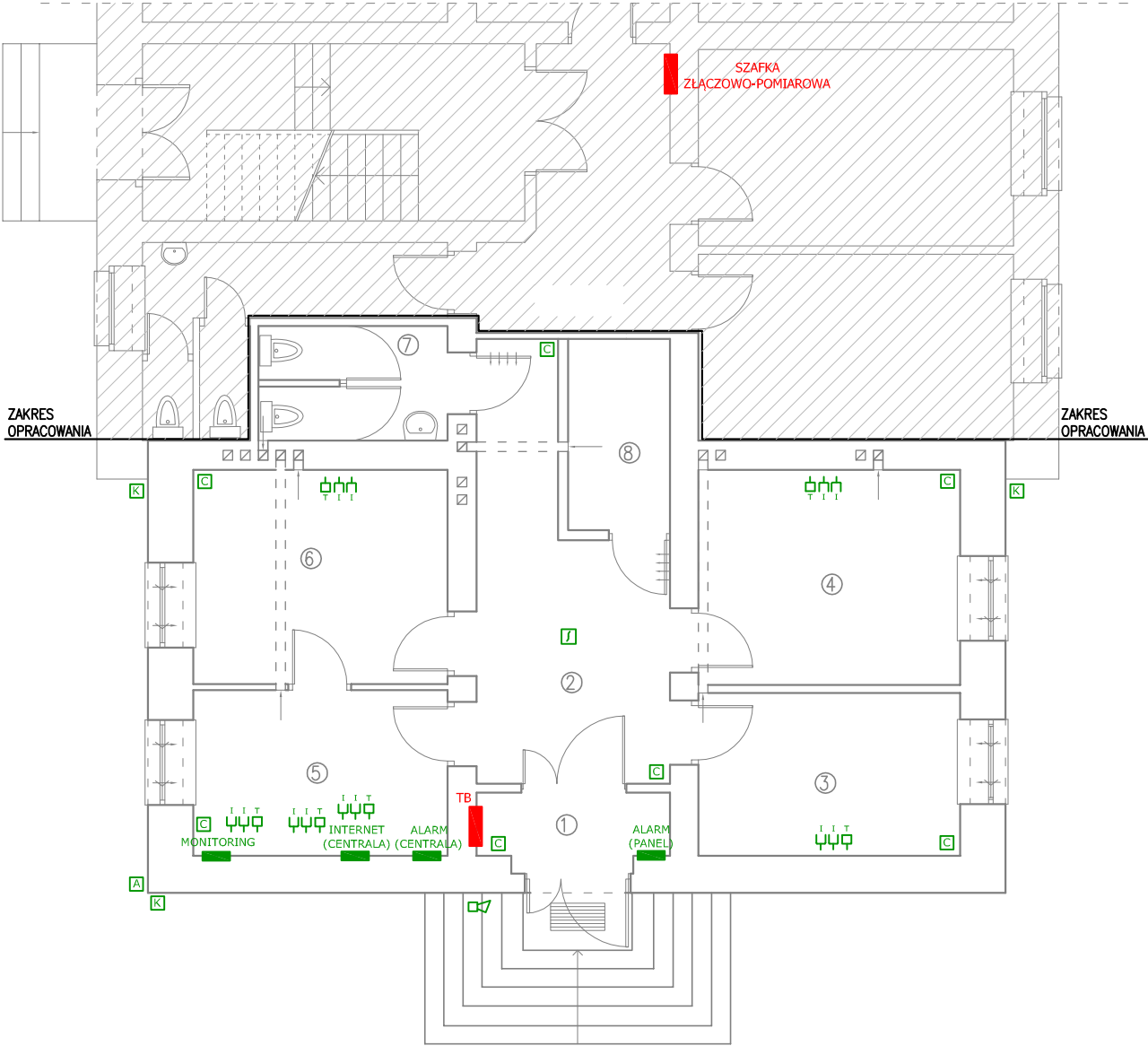


RZUT PRZYZIEMIA



1	GANEK
2,65m2	PLYTKA GRESOWA
2	KORYTARZ
13,80m2	PLYTKA GRESOWA
3	BIURO
9,26m2	PANELE PODLOGOWE
4	BIURO
12,24m2	PANELE PODLOGOWE
5	BIURO
9,15m2	PANELE PODLOGOWE
6	BIURO
11,85m2	PANELE PODLOGOWE
7	TOALETA
4,73m2	PLYTKA CERAMICZNA
8	ARCHIWUM
4,23m2	PLYTKA GRESOWA

POWIERZCHNIA CAŁKOWITA – 67,91m2

LEGENDA:

- - gniazdo telefoniczne (zasilane kablem - YTKSY 2x2x0,5mm)
- - gniazdo internetowe (zasilane kablem - UTP 4x2x0,5mm)
- - czujka dymu (zasilany kablem - YnTKSYekw 1x2x0,5mm)
- - sygnalizator alarmu (zasilane kablem - YnTKSYekw 1x2x0,5mm)
- - czujka ruchu (zasilane kablem - YnTKSY 3x2x0,5mm)
- - kamera (zasilanie kablem - UTP 4x2x0,5mm cat 5)
- - antena do monitoringu (zasilanie przewodem koncentrycznym)

INTERNET (CENTRALA)  
■ - centrala internet (sygnał kablem - UTP 4x2x0,5mm)

ALARM (CENTRALA)  
■ - centrala alarmowa

ALARM (PANEL)  
■ - panel do alarmu (sterowanie kablem - YnTKSYekw 4x2x0,5mm)

MONITORING  
■ - centrala monitoringu

Instalacje wewnętrzne 230 V prowadzić przewodami YDyp o napięciu izolacji 750V

W toalecie stosować osprzęt hermetyczny IP 44  
Na zewnątrz stosować osprzęt hermetyczny IP 65

UKŁAD TN-S

SAMOCZYNNNE WYŁĄCZENIE ZASILANIA

SYSTEM OCHRONY PRZECIWPORAŻENIOWEJ - SZYBKIE WYŁĄCZENIE NAPIĘCIA

BRANŻA ELEKTRYCZNA			
PRZEDMIOT	INSTALACJA TELEFONICZNA, SIEĆ KOMPUTEROWA, MONITORING I ALARM		SKALA
OBIEKT	ZMIANA SPOSOBU UŻYTKOWANIA POMIESZCZEŃ DWORCA PKP NA POMIESZCZENIA BIUROWE		1:100
ADRES	49-200 GRODKÓW, UL. WARSZAWSKA 44, dz. nr 163/3		
INWESTOR	GMINA GRODKÓW 49-200 GRODKÓW, UL. WARSZAWSKA 29		
	IMIĘ I NAZWISKO	NR UPRAW.	NR RYS.
PROJEKTANT	tech. Ryszard Romański	17/83/OP	E-5
AS. PROJ.	mgr inż. Rafał Pałka		